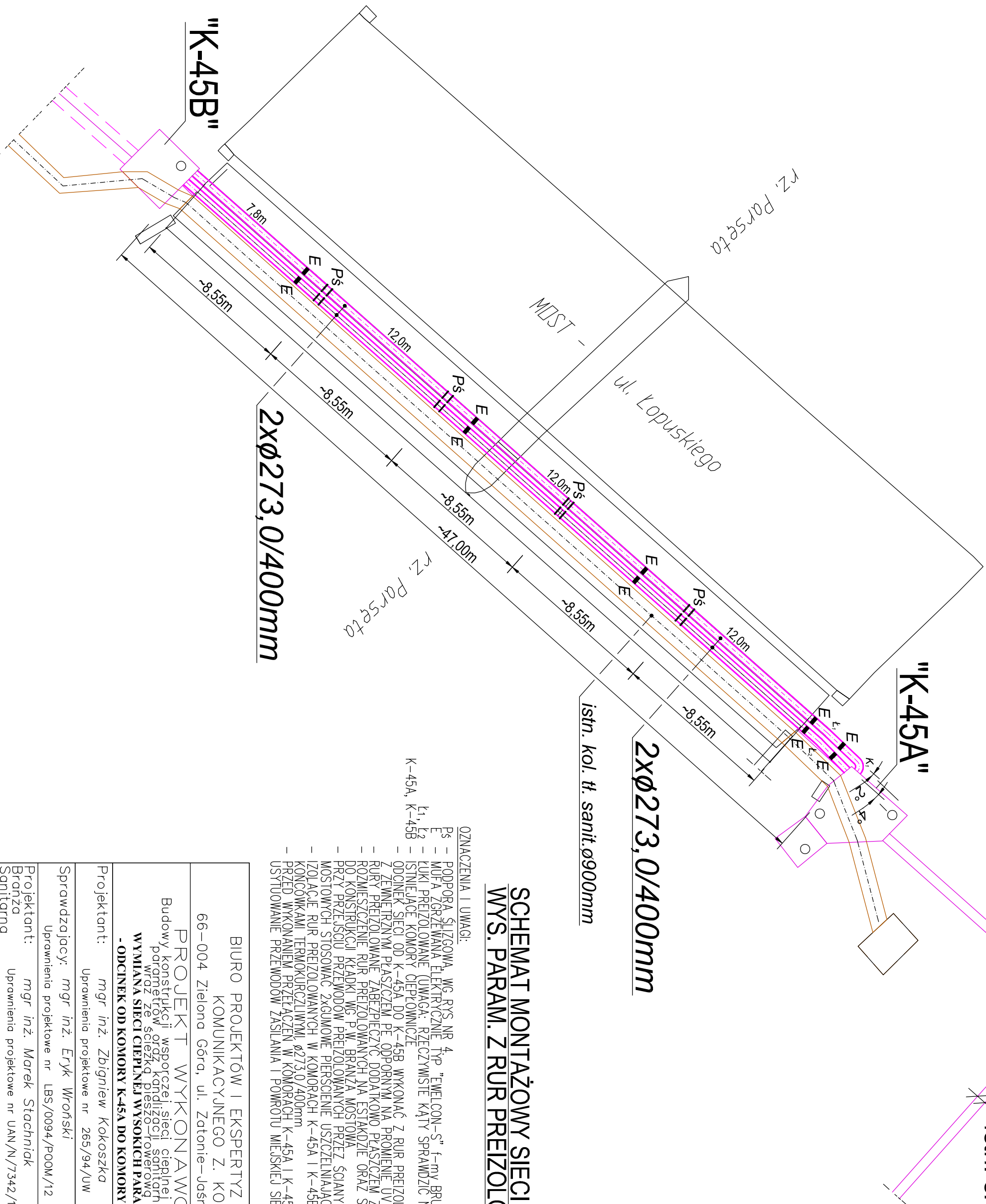


2x ϕ 219, 1/315mm
istn. s.c. z rur preizol.



**SCHEMAT MONTAŻOWY SIECI CIEPLNEJ
WYS. PARAM. Z RUR PREIZOLOWANYCH**

OZNACZENIA I UWAGI:

- Ps - PODPORA ŚLIZGOWA WG. RYS. NR 4
- E - MUFA ZGRZEWANA ELEKTRYCZNIE TYP "EMELCON-S" f-my BRUGG PIPESYSTEMS
- Iz - LUKI PREIZOLOWANE (UWAGA: RZECZYWISTE KĄTY SPRAWDZIĆ NA BUDOWIE!)
- l1, l2 - STNIEJĄCE KOMORY CIEPLOWNICZE
- K-45A, K-45B - ODCINEK SIECI OD K-45A DO K-45B WYKONAĆ Z RUR PREIZOLOWANYCH 2x ϕ 273,0/400 Z ZENMETRZNYM PŁASZCZEM PE ODPORNYM NA PROMIENIE UV
- RURY PREIZOLOWANE ZABEZPIECZYĆ DODATKOWO PŁASZCZEM Z BLACHY ALU-ZINK. gr.0,55mm
- ROZMIESZCZENIE RUR PREIZOLOWANYCH NA ESTAKDZIE ORAZ SPOSÓB MOCOWANIA PóDPÓR DO KONSTRUKCJI KŁADKI WG. P.W. BRANŻA MOSTOWA
- PRZY PRZEJŚCIU PRZEWODÓW PREIZOLOWANYCH PRZEZ ŚCIANY KOMÓR I PRZYCZŁÓKÓW MOSTOWYCH STOSOWAĆ 2GUMOWE PIERSCIE ŃIE USZCZELNIAJĄCE ϕ 273,0/400mm
- IZOLACJE RUR PREIZOLOWANYCH W KOMORACH K-45A I K-45B ZABEZPIECZYĆ KONCÓWKAMI TERMOKURCZYLIWYMI ϕ 273,0/400mm
- PRZED WYKONANIEM PRZETĄCZEŃ W KOMORACH K-45A I K-45B SPRAWDZIĆ USTYTIOWANIE PRZEWODÓW ZASILANIA I POWROTU MIEJSKIEJ SIECI CIEPLNEJ

BIURO PROJEKTÓW I EKSPERTYZ BUDOWNICTWA KOMUNIKACYJNEGO Z. KOKOSZKA 66-004 Zielona Góra, ul. Zatonie-jasminowa 14, 601789866	
PROJEKT WYKONAWCZY Budowy konstrukcji wsporczej sieci ciepłej wysokich parametrów oraz kłodziźnic sanitarnych wymiana sieci ciepłej wysokich parametrów - ODCINEK OD KOMORY K-45A DO KOMORY K-45B	SKALA 1:200
Projektant: mgr inż. Zbigniew Kokoszka Uprawnienia projektowe nr 265/94/UW	LUTY 2016
Sprawdzający: mgr inż. Eryk Wroński Uprawnienia projektowe nr LBS/0094/POOM/12	LUTY 2016
Projektant: mgr inż. Marek Stachnick Branża Sanitarna Uprawnienia projektowe nr UAN/N/7342/137/94	Nr rys. 3